



A-Level国际课程中心
A-LEVEL INTERNATIONAL CURRICULUM CENTRE



2024

A-Level名校留学项目

授课地点：北京理工大学良乡校区



CONTENTS

目录

项目简介	01
项目特色	01
项目班型	02
日常管理	03
课程设置	04
项目团队	05
教学管理体系	06
校园资源	07
报名方式	08

PROJECT INTRODUCTION

项目简介

A-Level名校留学项目根据学生出国留学的不同需求层次(国别、专业方向)和英语基础的差异性而专门开发综合语言类培训课程。自创办以来,不断地调整、优化,先后培养了百余名优秀学子,顺利前往英国牛津大学、帝国理工大学、伦敦政治经济学院、新加坡国立大学、南洋理工大学、香港大学、澳门城市大学、墨尔本大学等QS排名靠前的世界一流名校留学。

本项目委托北京理工大学在良乡校区培养1-2年,学生在校期间与统招生同享一流高校的优秀师资及教育教学资源,提前体验大学的教学环境,感受北京理工大学前沿的学术氛围,提升自身综合能力的同时奠定国际教育适应基础,为未来顺利进入海外大学留学做好准备。



PROJECET FEATURES

项目特色

- ▶ 985大学教育资源 顺利完成留学过渡
- ▶ 全球名校录取保障 全周期留学规划指导
- ▶ 定制化课程安排 一体化教学管理
- ▶ 学术英语课程 快速提升语言成绩
- ▶ 官方授权A-Level考点和雅思考点

PROJECT CLASS TYPE

项目班型

世界名校留学班

(Top Global Universities, TGU)

世界顶级名校本科留学项目面向以世界排名前50的大学为升学目标的学生,从学业规划、课程设置、语言辅导、大学申请全通道进行规划设计,学生可以根据自身的学术能力、大学专业选择和未来发展需要,获得英、美、澳、加等世界名校本科录取。

学制:

国内1年,国外3-4年。

入学要求:

- 1、通过北京理工大学A-Level国际本科留学项目入学测试;
- 2、参加2024北京理工大学A-Level国际本科留学项目暑期强化培训且测试通过。

(*当年高考英语120分、雅思5.5分、托福85分可免试入学)

QS100本科留学项目

QS100本科留学项目对接多所世界知名大学,学生可以根据自身的学术能力、大学专业选择和未来发展需要,获得英国、香港、新加坡世界前100位大学录取。

学制:

国内1年,国外3-4年。

入学要求:

通过北京理工大学A-Level国际本科留学项目入学测试。

(*当年高考英语90分、雅思5.0分、托福70分可免试入学)

澳门名校定向培养班

港澳八大院校定向培养项目由北京理工大学与港澳名校联合开设,限额招生,定向升学培养,圆满完成北京理工大学1年全日制学业后,可进入澳门大学、澳门科技大学、澳门理工大学、澳门城市大学、香港理工大学、香港浸会大学、岭南大学、香港教育大学本科课程。

学制:

国内1年,港澳4年。

入学要求:

通过北京理工大学A-Level国际本科留学项目入学测试。

(*当年高考英语120分、雅思5.5分、托福85分可免试入学)

DAILY MANAGEMENT

日常管理

作息安排



住宿条件

四人间/六人间宿舍, 专职生活管理老师24小时值班。

留学规划

提供专业考试测评, 提供相应的专业选择和留学规划建议, 帮助学生和家长少走弯路, 提高留学成功率。

留后服务

根据学生的需要, 选择本项目出国留学的学生可以享受在海外需要的法律支持、经济支持、心理辅导、学业帮助、实习就业以及归国后的安顿等服务。

COURSE SETTINGS

课程设置

课程模块	课程名称	课程说明
语言	ESL 雅思等	学术英语课程,掌握出国必备的语言学习方式方法
基础	数学 中文	基础专业衔接课程
通识	物理 经济 艺术与设计等	进阶专业衔接课程
综合拓展	进阶数学 化学 生物 商务 心理学等	通过综合性的选修及实践课程,帮助学生掌握专业课程以外的延伸课程,提供学生解决实际问题的综合能力,对未来学生应对国际化的挑战提供帮助
背景提升	学术竞赛 学术研讨 学术论坛等	通过一系列专业相关的知识竞赛和学术讨论,帮助学生更深入地了解 and 消化所学知识;通过高层次的学术交流激发学生的创新精神,未来更好地融入全新的文化和学习环境
实践活动	课外实习 企业参访 志愿服务等	通过进入世界500强企业参观实习,让学生对所学专业产生更深认识,成为具有国际视野的新型知识人才,增强社会责任感
跨文化交流	中西文化对比 学术报告会 夏冬令营等	与全球各大高校学生老师交流,让学生体验不同国家不同地域的文化差异,提升自身跨文化交流能力和适应能力
课外活动	体育比赛 社会实践 国内外研学游学 社团活动等	旨在丰富学生的校园生活,通过体育课、运动会、参观游览等活动,提升学生团队协作能力和社会实践能力,为未来进入大学融入大学生活提供宝贵经验

PROJECT TEAM

项目团队

北京理工大学A-Level国际本科留学项目具备完整的教学管理和教学团队，主要包括教学团队、留学服务团队、教学辅助团队和心理咨询辅导团队，团队老师均具有多年国际教育行业经验。

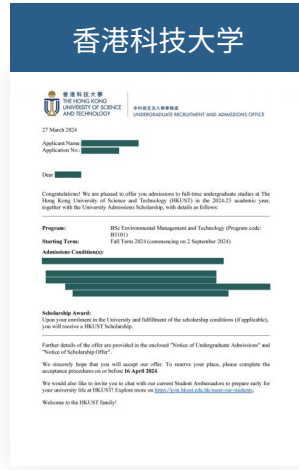
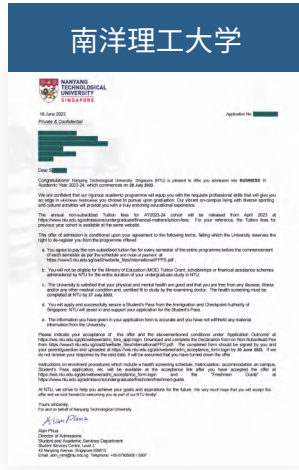
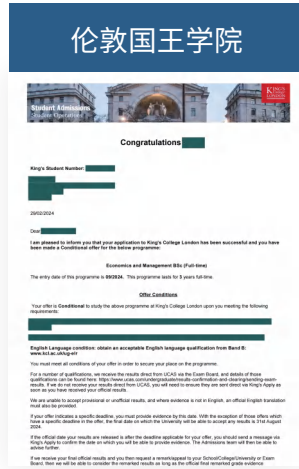
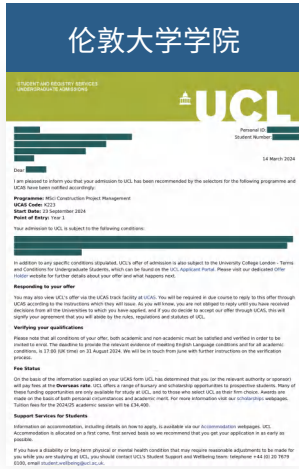
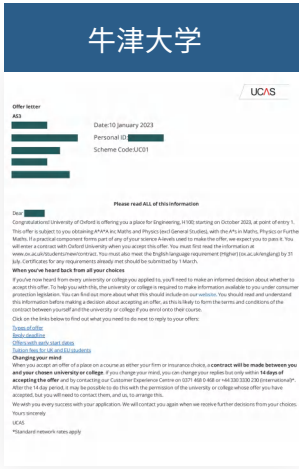
北京理工大学A-Level国际本科留学项目具备完整的教学管理和教学团队，主要包括教学团队、留学服务团队、教学辅助团队和心理咨询辅导团队，团队老师均具有多年国际教育行业经验。



石会亚
教学主管

北京邮电大学硕士毕业，英语专业八级，15年语言培训经验，曾任职上市公司高管，并长期于英国等海外教学中心负责语言培训及中外籍教师管理。了解中西方文化差异，擅长从多维度帮助学员提升综合语言能力及自主学习管理。

国际教育开启世界之门，北理工A-Level 课程将助力同学们拓展全球视野，提升综合能力。在探索知识的路上，勇敢面对挑战，积极追求梦想，教学团队全力支持与引导，愿你们保持热情，不断努力！相信凭借你们的智慧和毅力，定能在北理工A-Level 国际课程学习中收获满满，为未来的人生奠定坚实基础。



TEACHING MANAGEMENT SYSTEM

教学管理体系



考勤系统实时查询

可通过该系统随时查询学生在校期间的出勤情况和考试成绩, 实时掌握学生的学习情况。



双班主任管理制度

学习班主任监督学生参加早晚自习, 解决学生在学习过程中的问题, 确保学生跟上教学进度;
生活班主任负责学生日常出勤和按时就寝的管理, 帮助学生养成良好的学习和生活习惯。



模拟考试制度

根据学生学习的进度定期进行考试测验, 帮助学生及时了解自己的学习情况, 也利于老师更准确地安排自己的教学任务。

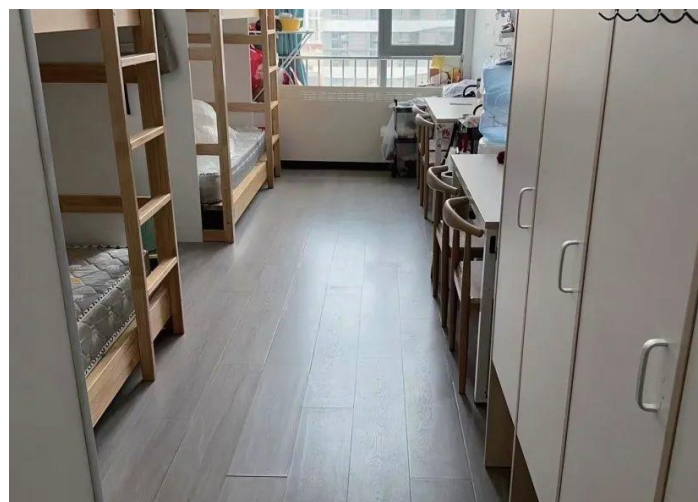
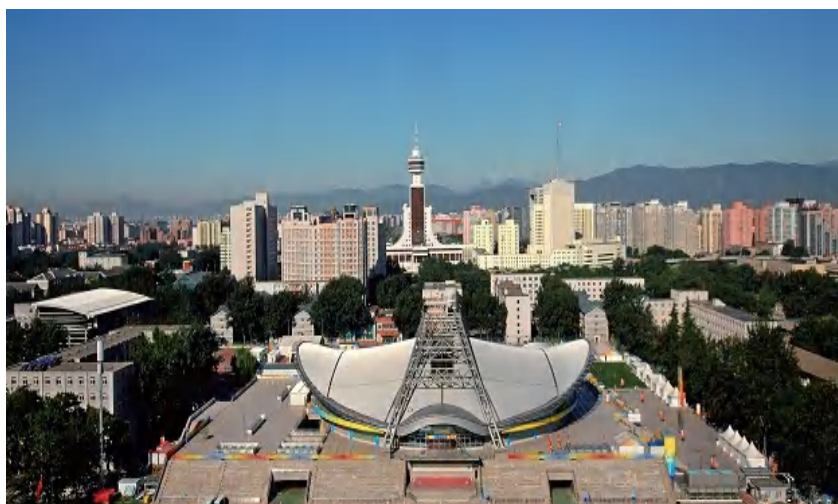
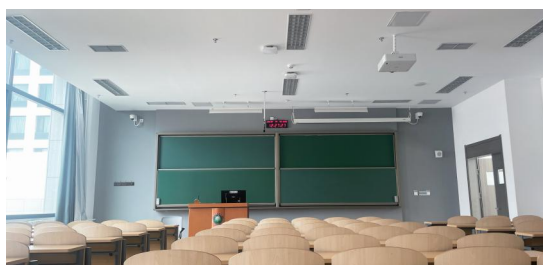


家校同步系统

班主任老师定期反馈学生在校表现, 学校与家长共同督促学生学习生活, 出现问题及时处理。

CAMPUS RESOURCES

校园资源



REGISTRATION METHOD

报名方式

填写报名表 → 资格审核通过 → 入学测试 → 符合入学条件发放录取通知

招生对象

面向全国招收初中毕业生及高一、高二、高三学生,无户籍国籍限制。

录取要求

通过入学测试或提供相应语言测试成绩。

报名材料

身份证复印件、在读证明、一寸免冠照片4张。

录取流程

提交材料 —— 提交报名所需材料,由录取委员会进行材料审核。

入学考试 —— 材料审核通过后进行入学考试,考试内容包括笔试、面试和能力评估。

录取 —— 考试通过后符合条件的学生发放录取通知书,按通知书规定时间报到注册。



德以明理 学以精工

有意向的学生及家长可以拨打咨询电话了解详细信息。北理工A-Level课程项目访校活动同步开放中,您可以联系我们进行预约访校,直观感受北理工 A-Level的学术氛围与校园环境。

电 话:(010)68917899

地 址:北京理工大学培训中心楼



扫码咨询